

PREISLISTE 2017

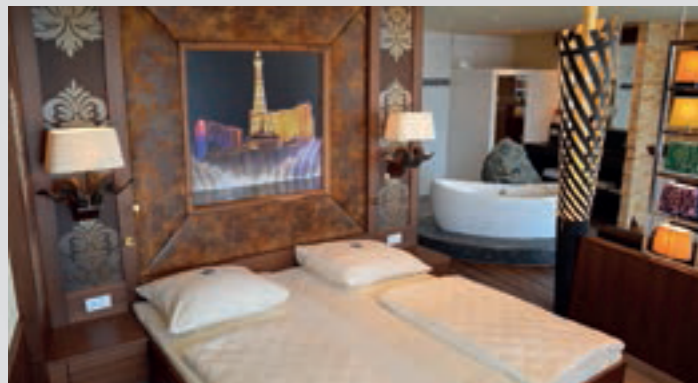


SEEHOTEL ADLER Betriebsgesellschaft GmbH
Hafenstraße 4 | D-78351 Bodman-Ludwigshafen
Telefon: 07773/93390 | Telefax: 07773/933939
info@seehotel-adler.de | www.seehotel-adler.de

SEEHOTEL

★★★★
ADLER

ZIMMERPREISE



ZIMMERPREISE

Alle Preise in Euro, pro Zimmer und Nacht inkl. Frühstücksbuffet

ZIMMERKATEGORIE	Doppelzimmer		Doppelzimmer als Einzelzimmer	
	Nebensaison	Hauptsaison	Nebensaison	Hauptsaison
EZ Deluxe mit Seesicht	110,-	125,-		
EZ ohne Seesicht	85,-	95,-		
DZ Standard ohne Seesicht	120,-	130,-	95,-	105,-
DZ Standard mit Seesicht	135,-	150,-	105,-	115,-
DZ Komfort mit Seesicht	155,-	170,-	115,-	125,-
DZ Juniorsuite Panoramaverglasung	155,-	170,-	115,-	125,-
DZ Juniorsuite	165,-	185,-	125,-	140,-
DZ Suite	ab 295,-			

Kinder im Bett der Eltern	bis 6 Jahre	frei
Preise für Kinder im Zustellbett	bis 11 Jahre	19,50
Preise für Kinder im Zustellbett	ab 12 Jahre	25,00
Preise für Erwachsene (ab 16 Jahren) im Zustellbett		35,00

Halbpension:

3-Gang-Abend-Menü	pro Pers./Tag	25,00
4-Gang-Abend-Menü	pro Pers./Tag	29,50
Halbpension für Kinder bis 11 Jahre:	pro Kind./Tag	12,00
Kinder-Reisebett:	pro Kind./Tag	6,00
Hunde, auf Anfrage:	Tagespauschale	8,50
Kurtaxe: 01.04.2017 bis 31.10.2017	pro Pers./Tag	2,50
01.11.2017 bis 31.03.2018	pro Pers./Tag	1,50

Anreise: die Zimmer stehen am Anreisetag ab 15.00 Uhr zu Verfügung
Abreise: die Zimmer stehen Ihnen am Abreisetag bis 11.00 Uhr zur Verfügung

Sauna & Wellness: für Hotelgäste steht die Wellness-Oase kostenfrei zur Verfügung

Hauptsaison: 13.04. bis 04.10.2017 | Nebensaison: 01.01. bis 12.04.2017 und 05.10. bis 31.12.2017

ARRANGEMENTS

Preise pro Person im Doppelzimmer mit Seesicht

	Nebensaison	Hauptsaison
ROSENTAGE 1 Übernachtungen im Doppelzimmer mit Seesicht · 1 x 4 Gang Menü am Anreisetag in unserem Seerestaurant · 1 Flasche Secco, Schokopralinen und Rosendeko auf Ihrem Zimmer · 1 Rosencocktail (Aperitif)	115,-	130,-
KURZ MAL ENTSPANNEN 1 Übernachtung im Doppelzimmer mit Seeblick · 1 x 4 Gang Menü in unserem Seerestaurant · 1 x Wellness Rückenmassage 25 Min. · 1 x Paraffin Handpackung · 1 x 8 Min. Solarium	130,-	145,-
KUSCHELZEIT AM SEE 2 Übernachtungen im Doppelzimmer mit Seesicht · 1 x 4 Gang Menü am Anreisetag in unserem Seerestaurant · 1 Flasche Secco, Schokopralinen und Rosendeko auf Ihrem Zimmer · 1 Rosencocktail (Aperitif)	195,-	220,-
WELLNESS-AUSZEIT 2 Übernachtungen im Doppelzimmer mit Seesicht · 1 x 4 Gang Menü am Anreisetag in unserem Seerestaurant · 1 x Wellness Rückenmassage (25 Min.) · 1 x Paraffin Handpackung · 1 x 8 Min. Solarium	189,-	205,-
BODENSEE RUHE GENIESSEN (Anreise sonntags oder montags) 4 Übernachtungen im Doppelzimmer mit Seeblick · Begrüßungsdrink auf dem Zimmer · Kostenloses Leihfahrad	259,-	259,-

Alle Arrangements inkl. Frühstücksbuffet und kostenloser Nutzung unserer Wellness-Oase!

ARRANGEMENTPREISE

ARRANGEMENTS

Preise pro Person im Doppelzimmer mit Seesicht

	inkl. Frühstück	inkl. Halbpension
URLAUB AM BODENSEE „SOMMER“ Übernachtung inkl. Frühstücksbuffet · 1 x Kostenfreies Leihfahrad für einen Tag · 1 Flasche Bodenseewein bei Anreise auf dem Zimmer	1 Woche: 545,- 10 Tage: 685,- 2 Wochen: 910,-	1 Woche: 720,- 10 Tage: 935,- 2 Wochen: 1260,-
URLAUB AM BODENSEE „WINTER“ Übernachtung inkl. Frühstücksbuffet · 1 Flasche Bodenseewein bei Anreise auf dem Zimmer	1 Woche: 325,- 10 Tage: 460,- 2 Wochen: 610,-	1 Woche: 500,- 10 Tage: 710,- 2 Wochen: 960,-

Arrangement-Aufpreise (pro Tag): Juniorsuite statt DZ pro Pers. 10,- | Suite statt DZ pro Pers. 40,-
Einzelzimmerzuschlag pro Pers. 25,-
Verlängerungsnächte: Übernachtung mit Frühstück: 60,- pro Pers.
Übernachtung mit Frühstück + Halbpension 85,- pro Pers.

Nutzen Sie den Bodensee-Gästepass mit vielen Vorteilen und Vergünstigungen zur Erkundung von Bodman-Ludwigshafen und Umgebung.

WEITERE ARRANGEMENTS

Weitere saisonale Angebote finden Sie auf unserer Webseite unter: www.seehotel-adler.de

